



Aula de Suport UEC
Institut Municipal Serveis Personals
Badalona

MEMÒRIA 2017 - 18



ELS ALUMNES

Alumnes UEC : 17

Alumnes Serveis Socials : 0

Total alumnes : 17

Alumnes del Departament d'Ensenyament

<u>Alumnes</u>	<u>Institut</u>
BGJJ	INS Enric Borràs
CBS	INS Isaac Albéniz
CMGA	INS Enric Borràs
CTM	INS la Pineda
FMR	INS Baetulo
GAM	INs Júlia Minguell
MHR	INS Barres i Ones
MSMC	Ins La Pineda
PLF	Ins Baetulo
PJK	INS Isaac Albéniz
RCA	INS La Pineda
RSB	Col·legi Jesús María
SGA	INS B 7
SCA*	INS Isaac Albéniz
SCA	INS Baetulo
SJN	INS La Pineda
SPS	Escola Maria Ward



Serveis socials : 0

Curs que cursaven a l'ingrés: (només alumnes amb resolució d'ensenyament)

1r ESO : 1

3r ESO : 3

2n ESO : 12

4r ESO : 1

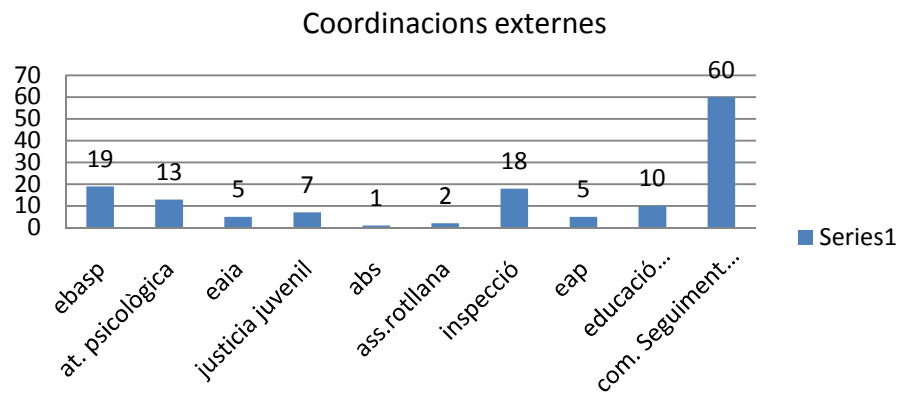
Ingressos i altes durant el curs:

Ingressos : 17

Altes: 2 (comptant s.s.)

Derivacions a final de curs: 9 alumnes a Programes de Formació i Inserció (PFI)

COORDINACIÓ DE SERVEIS: EI SEGUIMENT EXTERN



EBASP:

- 17 alumnes amb acompanyament socioeducatiu amb plaça de UEC

Centres d'Acció Educativa (CRAE)::

- 1 alumne amb seguiment

EAIA:

- 1 amb seguiment

Justícia juvenil:

- 1 alumne amb mesura cautelar de llibertat vigilada

Inspecció:

- 5 coordinacions presencials

EAP:

- 1 alumne amb seguiment



Badiu Jove :

- 9 alumnes, orientació i acompanyament. P.F.I.

ASAUPAM (associació d'intervenció comunitària en drogues)

- 3 reunions de coordinació
- 15 alumnes han participat

Districte 5

- 4 reunions de coordinacions.
- 8 alumnes han participat.

Fundació Ateneu Sant Roc

- 2 reunions de coordinació
- 4 alumnes han participat

Corre la Voz

- 2 reunions de coordinacions
- 12 alumnes participants

Comissions de seguiment i avaluació E.S.O presencials.:

- INS La Pineda: 9 reunions per 4 alumnes.
- INS Enric Borràs: 6 reunions per 2 alumne.
- INS Barres i Ones: 3 reunions per 1 alumne.
- INS Badalona 7: 2 reunions per 1 alumne.
- Col·legi Jesús María.: 3 reunions per 1 alumne.
- INS Júlia Minguell: 1 reunió per 1 alumne.
- INS Isaac Albéniz: 9 reunions per 3 alumnes.
- INS BAETULO: 8 reunions per 3 alumnes.
- Escola Maria Ward: 3 reunions per 1 alumne.
- INS Júlia Minguell: 2 reunions per 1 alumne.



Orientació i acompanyament formatiu: programes de formació i inserció

- INS Terra Roja (Santa Coloma de Gramenet)
Auxiliar de vendes i atenció al públic: 4 alumnes
- INS Isaac Albéniz (Badalona)
Auxiliar de pintura: 2 alumnes
- INS La Pineda (Badalona)
Auxiliar de muntatges d'instal·lacions elèctriques, d'aigua i gas: 1alumne
- INS Eugeni d'Ors (Badalona)
Auxiliar d'hoteleria: cuina i serveis de restauració: 1 alumne
- PTT Sant Adrià del Besòs (Sant Adrià del Besòs)
Auxiliar de reparació i manteniment de vehicles lleugers: 1 alumne

DESCRIPCIÓ DELS ALUMNES.

B.G.J.J: Manté una conducta poc col·laboradora amb una actitud desafiant vers les normes. Mostra un rebuig constant vers les competències bàsiques i una actitud apàtica amb les activitats que si li proposen. Al final de curs ha començat a mostrar consum de substàncies cannàbiques.

C.B.S: La seva actitud ha estat en moments concrets desafiant i provocadora i en d'altres activa i col·laboradora. Les seves faltes d'assistència prolongada han dificultat la seva adaptació. No mostra faltes de respecte cap als educadors. Presenta consum de substàncies cannàbiques.

C.M.G.A: Mostra una actitud constantment desafiant vers l'autoritat i amb poca tolerància a la frustració. És incapaç d'adquirir cap compromís referent al seu futur. Assistència molt baixa.

C.T.M: La seva actitud és infantil, encara que la seva participació en les activitats ha estat positiva i col·laboradora. La seva actitud vers el treball és desinteressada. Mostra molta facilitat de relació tant amb els companys com amb els educadors.

F.M.R: el seu nivell acadèmic és molt baix, no mostrant interès per millorar-lo. Mostra una actitud col·laboradora tant al taller d'imatge com a les activitats de centre. És una jove molt influenciable per les seves companyes. Té una assistència irregular.



G.A.M: Ha presentat una assistència totalment nul·la i el treball realitzat amb el jove, família, INS i serveis socials no ha tingut resultat. Causa baixa per aquest fet.

M.H.R: manté una actitud desafiant en vers als educadors/es, encara que aquest curs ha adquirit la maduresa necessària per a poder controlar-se i no faltar al respecte als educadors directament. La seva actitud en referència al centre i els continguts d'aquests ha estat desinteressada totalment.

M.S.M.C: Jove amb capacitat i potencial vers les competències bàsiques però la seva actitud no ha estat molt activa. Poca implicació al taller d'imatge. Ha mostrat bona conducta amb el grup d'iguals i amb els educadors.

P.L.F: Jove amb una conducta força infantil. Mostra una actitud apàtica, amb manca d'hàbits i resistència als límits. Com a positiu remarcaríem, que les vegades que ha vingut al centre, la convivència ha estat bona i no ha creat cap tipus de conflictes greus.

P.J.K: Mostra una actitud sociable, col·laboradora i participativa, tot i que de vegades es mostra molt infantil i això provoca petits però constants problemes de relació amb els educadors i amb determinats companys.

R.C.A: En moments puntuals ha mostrat una actitud nerviosa. Bona convivència al centre tant amb els companys com amb els educadors. Ha mostrat poc interès vers les competències bàsiques. És una jove activa i col·laboradora al taller d'imatge. Presenta consum de substàncies cannàbiques.

R.S.B: Presenta una actitud infantil amb molta dependència de l'adult. Es mostra amb una baixa autoestima i això fa que tingui la necessitat de buscar sempre l'aprovació dels educadors. Ha tingut una assistència excel·lent fet que ha facilitat poder treballar positivament amb ell. Al final de curs ha començat a mostrar consum de substàncies cannàbiques.

S.G.A: Jove introvertit amb capacitat i gran potencial. Ha creat un bon vincle amb els educadors. Mostra una bona actitud vers al canvi i amb interès per formar-se, fet que ha afavorit el seu desenvolupament personal i acadèmic.

S.C.A*: Mostra una actitud immadura, motiu pel qual es troba en constant conflicte amb el grup d'igual i en moments puntuals desafiant amb el grup d'educadors/es. També té importants mancances en l'hàbit de la higiene personal.



S.C.A: Té gran potencial per l'ofici de perruqueria i estètica i la seva actitud sempre ha estat de col·laboració. El seu nivell acadèmic és molt baix. Participa activament a totes les activitats proposades.

Jove molt sociable amb tots els companys i bona conducta amb els educadors.

S.J.N: Ha presentat una assistència totalment nul·la i el treball realitzat amb el jove, família, INS i serveis socials no ha vingut resultat. Causa baixa per aquest fet.

S.P.S: Bona capacitat de concentració vers les competències bàsiques, tot i que, de vegades mostra una actitud desinteressada. Participa activament al taller d'imatge però té poca cura amb la seva imatge personal. Bona relació amb els companys i educadors.

COMPÈTENCIES BÀSIQUES

Continguts tècnics impartits

Competències matemàtiques:

1. Càlcul operacional basic: sumes i restes, restes portant-se.
2. Càlcul operacional basic: multiplicar per 1,2,3,4, i més xifres.
3. Càlcul operacional basic: divisió per 1 i 2 xifres. Divisió amb decimals.
4. Iniciació al sistema mètric decimal: teoria i exercicis.
5. Problemes simples amb operacions bàsiques, nivell 1,2,3.
6. Introducció a les unitats de massa i capacitat: teoria i exercicis.

Competències lingüístiques (castellà)

1. Llegir en veu alta de forma clara i correcta.
2. Comprendre el significat d'un text: extreure les idees principals.
3. Vocabulari Bàsic: buscar paraules al diccionari.
4. Regles bàsiques d'ortografia.
5. Construir un text narratiu simple: organitzar la idea de forma ordenada.
6. Construir un text narratiu complex: introducció, desenvolupament i conclusió.
7. Expressar oralment raonaments o idees de forma organitzada i concreta.

Resultats						
Competències Matemàtiques						
	1	2	3	4	5	6
BGJJ	X					
CBS						
CMGA	X	X				
CTM	X	X	X	X		
FMR						
GAM						
MHR	X	X		X		
MSMC	X	X	X	X	X	
PLF						
PJK	X	X	X	X	X	
RCA	X					
RSB						
SGA	X	X	X	X	X	
SCA*						
SCA						
SJM						
SPS	X					

Resultats							
Competències Lingüístiques							
	1	2	3	4	5	6	7
BGJJ	X	X	X				
CBS							
CMGA							
CTM	X	X	X				X
FMR			X				
GAM							
MHR	X	X	X				X
MSMC	X	X	X	X	X		X
PLF							
PJK	X	X	X				X
RCA	X	X	X	X			X
RSB	X		X				
SGA	X	X	X				X
SCA*		X	X				
SCA	X		X				
SJM							
SPS	X	X	X	X	X		X
	X		X				



Competències lingüístiques (català)

- 1.Llegir en veu alta de forma clara i correcta.
- 2.Comprendre el significat d'un text: extreure les idees principals.
- 3.Vocabulari Bàsic: buscar paraules al diccionari.
- 4.Regles bàsiques d'ortografia.
- 5.Construir un text narratiu simple: organitzar la idea de forma ordenada.
- 6.Construir un text narratiu complex: introducció, desenvolupament i conclusió.
- 7.Expressar oralment raonaments o idees de forma organitzada i concreta.

Resultats							
Competències Lingüístiques							
	1	2	3	4	5	6	7
BGJJ			X				X
CBS							
CMGA							
CTM	X		X	X			
FMR							
GAM							
MHR	X	X	X				
MSMC	X	X	X	X	X		X
PLF							
PJK	X	X	X				X
RCA	X	X	X				X
RSB	X		X				
SGA	X	X	X				X
SCA*	X	X	X				
SCA			X				
SJN							
SPS	X	X	X	X	X		X

Competències del medi natural, social i cultural.

1. Identificar, localitzar i descriure les principals característiques naturals, humanes i socials d'un territori utilitzant conceptes i procediments geogràfics.
2. Conèixer i comprendre el context natural, social i cultural on està immers.
3. Utilitzar críticament fonts d'informació que usin diferents tipus de suport per observar i analitzar l'entorn.
4. Situar etapes i fets de la historia personal, familiar, local, catalana i espanyola en el temps i en una estructura cronològica.
5. Plantejar-se preguntes que puguin ser objecte d'investigació i extreure conclusions que possibilitin les respostes.
6. Utilitzar el pensament crític i creatiu per a l'anàlisi de la informació, la resolució de problemes i la presa de decisions.
7. Dissenyar i aplicar projectes individuals i col·lectius de forma responsable i creativa.

Resultats							
Competències Medi							
	1	2	3	4	5	6	7
BGJJ	X	X				X	
CBS							
CMGA							
CTM	X	X		X	X		
FMR							
GAM							
MHR	X	X			X		X
MSMC	X	X			X	X	X
PLF							
PJK	X	X	X	X	X	X	X
RCA	X	X	X	X	X		
RSB	X			X	X	X	X
SGA	X	X	X	X	X	X	X
SCA*	X			X			
SCA	X	X			X	X	X
SJN							
SPS	X	X	X	X			X



Conductes i actituds treballades

1. Ser autònom al taller.
2. Treballar hàbits com la constància, l'esforç i la superació personal.
3. Acceptar les normes de funcionament del taller.
4. Ser polit i organitzat a l'hora de treballar.
5. Comportar-se de forma respectuosa dins de l'aula.
6. Seguir les consignes generals del taller.
7. Saber esperar.

Resultats Taller de Fusteria							
	1	2	3	4	5	6	7
BGJJ							
CBS							
CMGA							
CTM			X		X	X	
FMR							
GAM							
MHR	X						
MSMC							
PLF							
PJK	X	X	X		X	X	X
RCA							
RSB			X		X	X	
SGA			X		X	X	X
SCA*							
SCA							
SJN							
SPS							

Les caselles marcades amb una X significa el domini dels objectius bàsics de la competència.

	Incorporació al 2n trimestre
	Faltes d'assistència continuades
	Assistència 1r trimestre

TALLER D'IMATGE PERSONAL

Continguts tècnics del programa.

Continguts tècnics del programa .

1. Sap distingir els tipus de cabell.
2. Diferenciar els diferents materials i productes.
3. Conèixer les diferents malalties del cabell.
4. Conèixer els diferents tipus de manicures.
5. Conèixer el procés del tractament de queratina.

Competències pràctiques:

6. Sap rentar i assecat una melena correctament.
7. Sap posar un tint
8. Sap realitzar pentinats a les maniquí.
9. Sap fer una manicura.

Resultats Taller d'imatge									
	1	2	3	4	5	6	7	8	9
FMR		X		X		X			X
MSMC	X	X		X		X	X	X	X
PJK		X				X			X
RCA	X	X		X		X	X		X
SCA	X	X		X		X	X		X
SJN									
SPS		X		X		X		X	



Conductes i actituds treballades.

1. Mantenir una higiene adequada
2. Ser ordenada i respectuosa
3. Ser autònom al taller.
4. Aprendre a ser pacient
5. Ser constant a l'hora de realitzar una activitat.
6. Mostra iniciativa i capacitat de decisió a l'hora de treballar.

Resultats						
Taller d'imatge						
	1	2	3	4	5	6
FMR	X	X	X			
MSMC	X	X	X			X
PJK	X	X				
RCA	X	X	X	X		
SCA	X	X	X	X		X
SJN						
SPS		X		X	X	

Les caselles marcades amb una X significa el domini dels objectius bàsics de la competència.

	Incorporació al 2n trimestre
	Faltes d'assistència continuades
	Assistència 1r trimestre

TALLER D'ART

Continguts tècnics del programa.

Competències teòriques:

1. Sap planificar les activitats.
2. Sap diferenciar els materials i les eines utilitzades en cada procés o activitat.
3. Coneix les principals tècniques de dibuix i pintura.
4. Coneix les tècniques bàsiques de pintura de vidre.
5. Sap fer correctament la tècnica del pirogravat.

Competències pràctiques:

6. Realitzar les activitats transversals obligatòries.
7. Preparar i recollir el material de les diferents activitats.
8. Començar i finalitzar una mateixa activitat.
9. Complir les normes de seguretat del taller.

Resultats									
Taller d'Art									
	1	2	3	4	5	6	7	8	9
BGJJ	X	X	X				X		
CBS									
CMGA									
CTM		X	X			X	X		X
GAM									
MHR		X	X			X	X		X
PLF									
PJK	X	X	X	X		X	X	X	
RSB		X	X			X	X		
SGA	X	X	X			X	X	X	X
SCA*		X	X						



Conductes i actituds treballades

1. Ser costant a l'hora de realitzar una activitat.
2. Centrar l'atenció en l'activitat.
3. Ser autònom al taller.
4. Desenvolupar la imaginació.
5. Mostrar iniciativa i capacitat de decisió a l'hora de treballar.

Resultats Taller d'Art					
	1	2	3	4	5
BGJJ			X		
CBS					
CMGA					
CTM				X	X
GAM					
MHR		X	X		X
PLF					
PJK	X		X	X	X
RSB	X			X	X
SGA	X	X	X	X	X
SCA*			X		X

Les caselles marcades amb una X significa el domini dels objectius bàsics de la competència

	Incorporació al 2n trimestre
	Faltes d'assistència continuades
	Assistència 1r trimestre

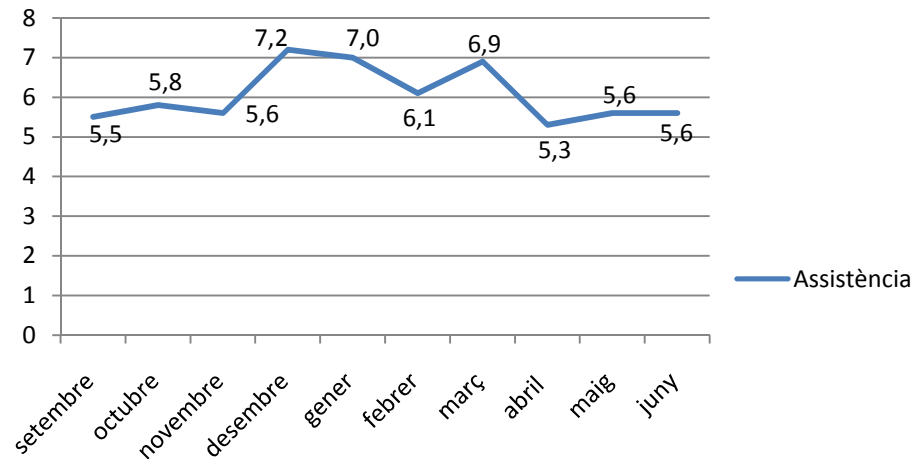
MEMÒRIA GRUPAL

El treball més important durant aquest curs que s'ha realitzat amb els joves una vegada més ha estat relacionat amb la poca tolerància a la frustració i la manca d'hàbits de treball. Cal destacar que aquest curs el grup de joves ha estat bastant tranquil en relació a les actituds disruptives que hem assolit altres anys. Fet que ha facilitat les dinàmiques de les activitats i la proposta de noves activitats i espais de relació amb els joves. En general hem assolit un grup tranquil i col·laborador, encara que alguns joves han mostrat actitud desafiant i passiva davant del treball i algunes activitats concretes, principalment les relacionades amb les activitats de competències bàsiques i educació física. Molts dels joves han mostrat actituds infantils i irresponsables que ha derivat en faltes d'assistència continuades i poca motivació pel treball. Per aquesta qüestió des de l'equip educatiu hem decidit realitzar itineraris personalitzats pels joves que ho han necessitat. Altres joves han viscut un procés d'adaptació al centre molt positiu pel seu desenvolupament personal. En aquest curs la cohesió de grup ha estat nul·la, exceptua'n la formació de petits grups, ja que hi ha hagut moltes faltes d'assistència per part dels alumnes que ja feia un any (que ...) a la UEC i a més a més part de les incorporacions d'aquest curs s'han produït al llarg del segon trimestre. Encara que en l'espai d'assemblea hem treballat aquest tema, per tal d'aconseguir que es cohesionessin els alumnes que menys faltes d'assistència presentaven.



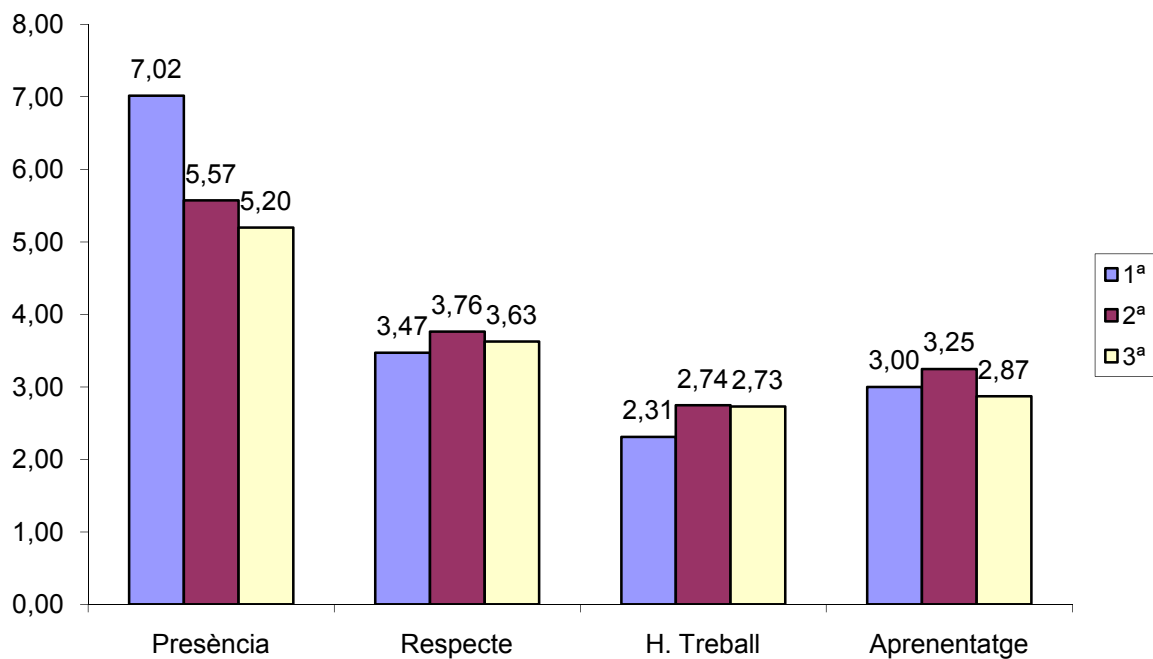
ELS RESULTATS

L'assistència



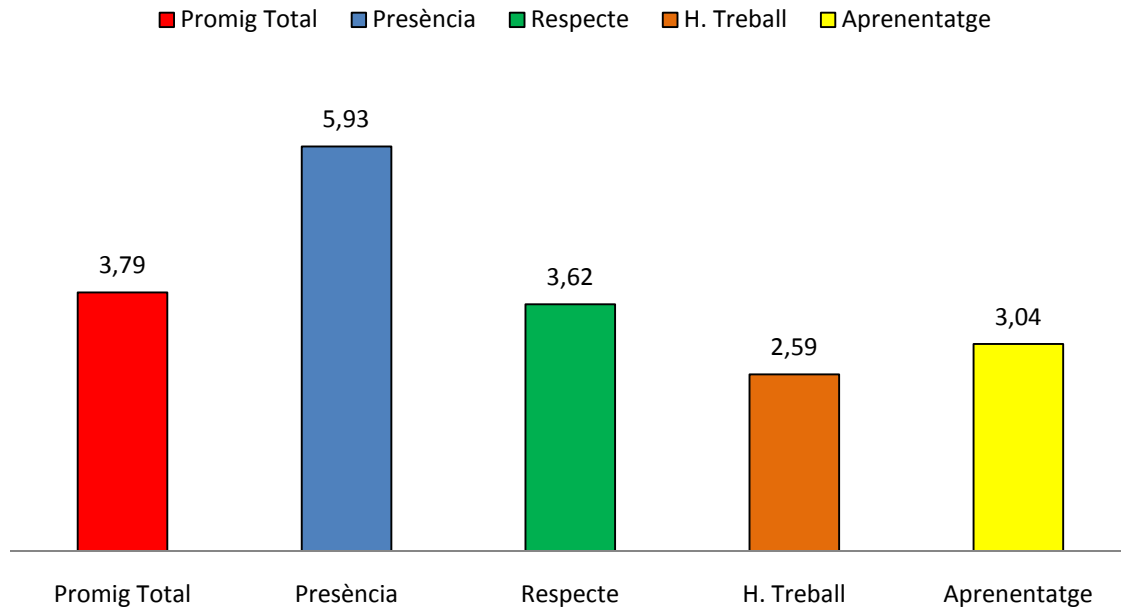
Els objectius bàsics (Qae). Puntuacions obtingudes en l'aplicació del Qüestionari d'Avaluació Educativa.

Resultats globals dels objectius bàsics en les tres avaluacions del curs 2017/2018





Resultats de promitjos del curs 2017/18



Badalona, juliol de 2018